

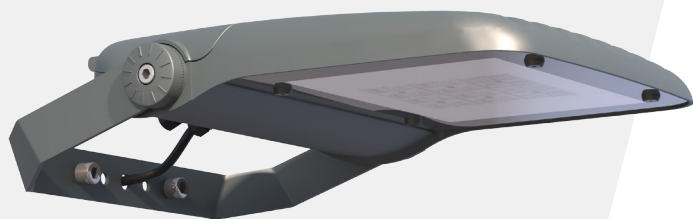
Alcyone



LUMIÈRES DE FRANCE

Alcyone

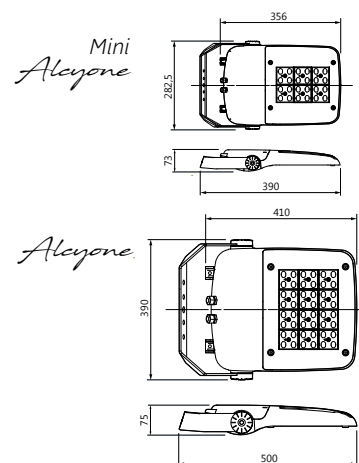
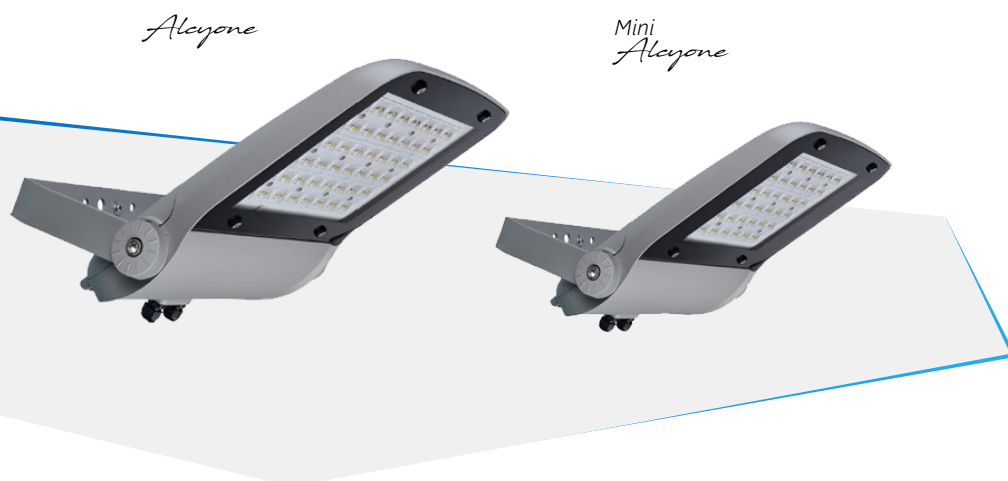
Projecteur LED destiné à l'éclairage des voies routières, parkings et grands espaces.



- Corps en aluminium injecté.
- Thermolaquage RAL 7042 en standard.
- Thermolaquage RAL ou AKZO au choix en option.
- IP66.
- IK10.
- ULOR < 1%.
- Bénéficie de la technologie **LEDFlex®**.
- T° couleur 2200K, 2700K et 3000K (autres températures de couleur sur demande).
- Driver Tridonic de série (autres marques de drivers possibles sur demande).
- Zhaga
- Parafoudre en option.
- Verre plan Securit.
- Répond à la norme NF EN 13201.
- Éligible au Certificat d'Economie d'Énergie.
- Répond à l'Arrêté du 27 décembre 2018 relatif à la prévention, à la réduction et à la limitation des nuisances lumineuses.

L' *Alcyone* existe en 2 tailles ce qui fait de lui un projecteur polyvalent. Son design épuré s'adapte aussi bien aux éclairages architecturaux qu'aux éclairages techniques.

Dimensions et fixation des projecteurs *Alcyone*.



Orientable de **-90° à 90°**

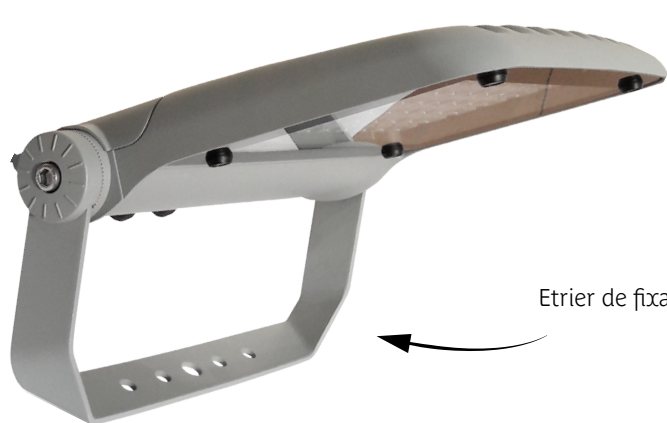
Fixation en façade, sur mât ou sur traverse

4Kg

8,2Kg

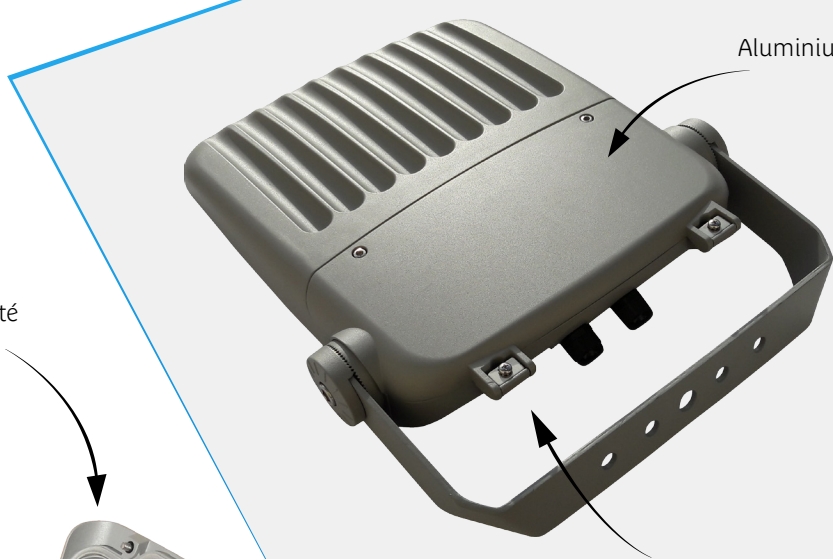
Les  du projecteur *Aleyone*.

Aleyone



Verre trempé de 4mm

Etrier de fixation en acier

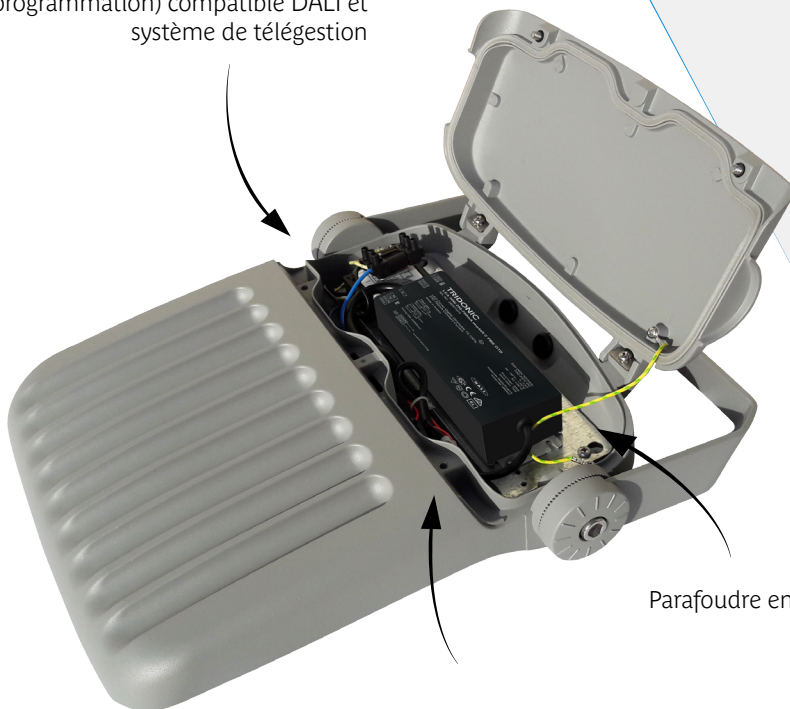


Aluminium injecté

Joint d'étanchéité

Charnière robuste avec blocage en position ouverte

Driver Tridonic programmable (6 plages de programmation) compatible DALI et système de télégestion



Parafoudre en option

Partie module LED et driver dans des compartiments séparés

+ d'infos



LUMIÈRES DE FRANCE



Aleyone



 Fiche technique complémentaire du module **LEDFlex**® « type C »

Caractéristiques détaillées du projecteur *Aleyone*.



CORPS

- Fonte d'aluminium injecté, aluminium « haute pureté ».
- Verre trempé de 4 mm, verre ultra blanc.
- Indice de protection : IP66 (totalement protégé contre les poussières et protégé contre les forts jets d'eau de toutes directions à la lance).
- Degré de résistance aux chocs mécaniques : IK10 (degré de protection qui correspond à un niveau d'énergie d'impact de 20 Joules max.).
- Visserie en acier inoxydable.
- Résistance aérodynamique sCx : Mini *Aleyone* 0,11 m² / *Aleyone* 0,14 m².

FINITION

- Thermolaquage RAL standard 7042.
- Thermolaquage RAL ou AKZO au choix en option.
- Revêtement en peinture poudre polyester par pulvérisation électrostatique sublimé par cuisson.



BLOC OPTIQUE

- Module **LEDFlex**® « type C » : Mini *Aleyone* 12 et 24 leds / *Aleyone* 24 et 48 leds.
- Température de couleur 2200 K, 2700 K et 3000 K (autres températures de couleur sur demande).
- Diverses distributions photométriques pour tous types de configurations : optique 2x2 Zhaga type LEDIL.
- IRC de 70 à 80 (IRC > 90 sur demande).
- ULOR < 1%
- Alimentation en très basse tension SELV.
- Possibilité d'équiper le module d'un coupe-flux.
- Possibilité de variation de la température de couleur, système «Tunable White».
- Le module **LEDFlex**® est labellisé Energy Star.

ÉQUIPEMENT

- Équipée d'un driver (certifié ENEC) reprogrammable.
- Zhaga (interchangeabilité entre produits conçus par différents fabricants).
- Option télégestion, connecteur Zhaga et driver D4i
- Parafoudre en option (fiche technique sur demande). Possibilité de déporter le parafoudre en pied de mât.
- Équipée d'une varistance en option pour la protection contre les surtensions (fiche technique sur demande).
- Classe I ou Classe II
- Désactivation automatique de l'alimentation à l'ouverture.

INSTALLATION

- Hauteur d'installation recommandée : 3 à 10 m.
- Fixation murale, sur mât ou sur traverse.
- Luminaire orientable horizontalement.

NORMES

- Répond à l'Arrêté du 27 décembre 2018 relatif à la prévention, à la réduction et à la limitation des nuisances lumineuses.
- Répond à la norme NF EN 13201 ⁽¹⁾
- Répond aux normes IEC 62717 ⁽²⁾ et IEC 62722 ⁽³⁾.
- CE
- RoHS
- Éligible au Certificat d'Economie d'Énergie.

GARANTIE

- module **LEDFlex**® garanti 5 ans, extension possible ([en savoir +](#))



(1) Cette norme a pour objectif d'établir les prescriptions sur les zones de circulation dans les espaces publics extérieurs dans le but d'assurer la sécurité aux usagers, le bon écoulement du trafic et la protection des biens et des personnes.

(2) Exigences de performance pour modules LED : la puissance initiale consommée par chaque module LED dans l'échantillon mesuré ne doit pas dépasser la puissance nominale de plus de 10%.

(3) Exigences de performance pour les luminaires LED. Cette norme donne un aperçu des informations relatives aux caractéristiques « initiales » et « à l'issue de la durée de vie utile » du produit qui doivent être utilisées pour faire les calculs du projet d'éclairage.

Aleyone

Exemples d'ensembles avec le projecteur *Aleyone*.

Aleyone en fixation murale

Aleyone sur Conilux pointe 4m incliné à 10°

Aleyone en grappe sur Conilux pointe 6m

Aleyone sur mât Quadro 4m

LUMIÈRES DE FRANCE



Alcyone



LUMIÈRES DE FRANCE

181 avenue de la Gare
84 460 Cheval-Blanc
tél. : 04 90 76 26 97 / fax : 04 90 71 51 69
email : info@lumieresdefrance.com
Internet : www.lumieresdefrance.com

