

Mât acier galvanisé, cylindro-conique

Mât avec soudure invisible (procédé SSV)
 Semelle entraxe 200x200 avec tiges de scellement Ø16x230 striées en acier TOR FeE500
 Semelle entraxe 300x300 avec tiges de scellement Ø20x380 striées en acier TOR FeE500
 Porte de visite : hauteur 500
 Thermolaquage couleur RAL en option
 Norme EN40
 Epaisseur : 3mm (épaisseur 4mm sur demande)

Description

Le Conilux est un mât à section circulaire tronconique, proposé de série jusqu'à une hauteur de 12 mètres. Pour les hauteurs supérieures à 12 mètres, le mât est réalisé en 2 tronçons.

Matières premières :

Le matériau est de la tôle d'acier au carbone S-275 JR ou plus selon la norme NF EN 10025. Il est approprié au soudage haute fréquence et chimique et donc parfaitement adapté pour la galvanisation à chaud.

Soudage :

Le procédé SSV permet d'obtenir une soudure invisible. Le processus utilisé est de type MIG-MAG avec apport de matière.

Finition :

Le mât est galvanisé en une fois : il est prétraité successivement dans un bain de dégraissage (acide ou alcalin), des bains de décapage à l'acide chlorhydrique dilué, un bain de rinçage et enfin un bain de fluxage permettant de protéger la surface métallique de la pièce et d'améliorer sa mouillabilité vis-à-vis du zinc en fusion (bain à base de chlorure de zinc et de chlorure d'ammonium) selon la norme NF EN ISO 1461.

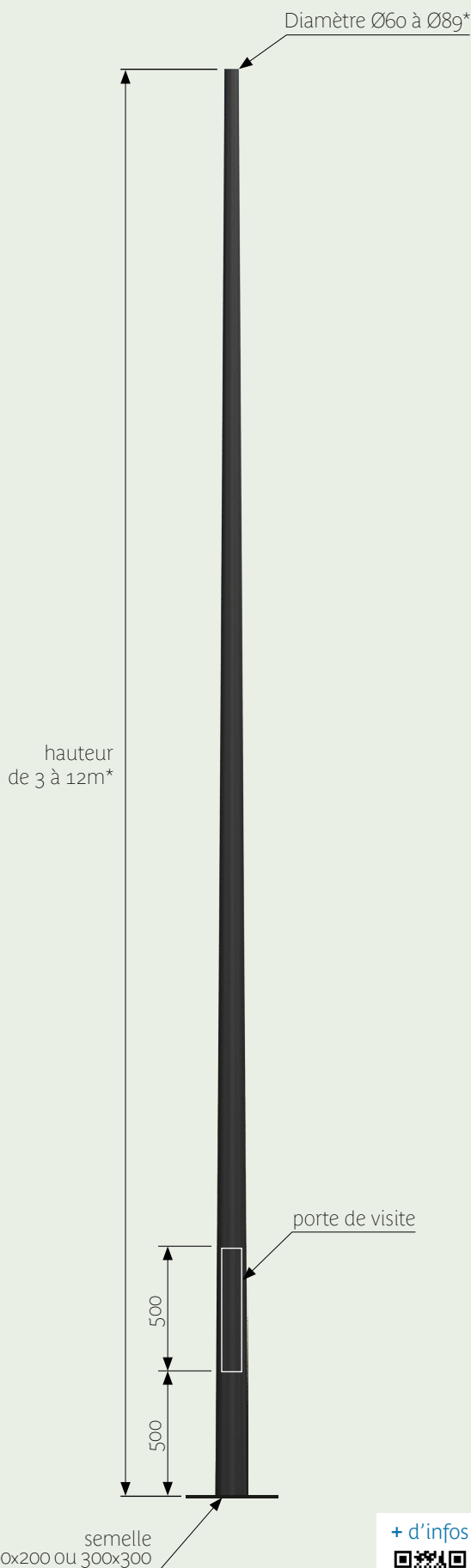
Le mât est proposé en différents coloris suivant le nuancier RAL et Futura.

Dimensionnement :

Le dimensionnement et le calcul structurel sont faits selon la norme EN-40. Les modèles sont testés dans nos laboratoires par des essais mécaniques destructifs.

Accessoires :

Toutes les crosses, traverses, obturateurs et lanternes de Lumières de France s'adaptent au mât Conilux.



+ d'infos



* d'autres dimensions sur demande

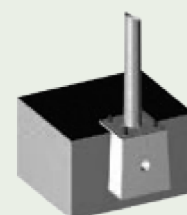
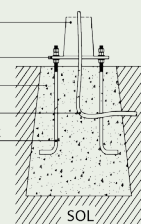
Lanterne Evo sur mât Conilux - Salle Léo Lagrange - Entressen (13118)



conçu en Europe

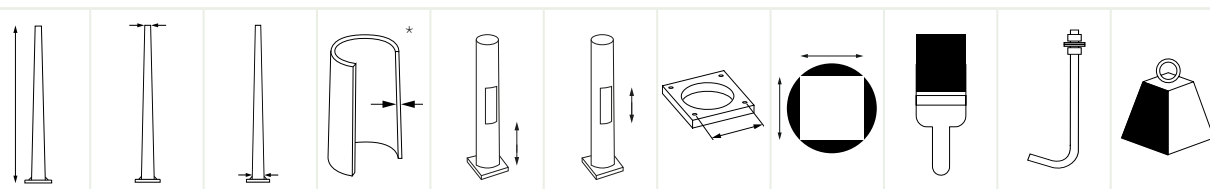
Détail du montage :

mât
 semelle
 béton
 câble électrique
 tiges de scellement



Normes : EN40 / NF EN 10025 / NF EN ISO 1461

Dimensions



| | m | mm | mm | mm | mm | mm | mm | mm | m ² | Øtige | Kg |
|----------------------|-----|----|-----|----|-----|-----|-----|-----------|----------------|-------|-----|
| Conilux 3.60.3.200 | 3 | 60 | 97 | 3 | 500 | 500 | 200 | 52 x 52 | 0,6 | M14 | 21 |
| Conilux 3.76.3.200 | 3 | 76 | 113 | 3 | 500 | 500 | 200 | 68 x 68 | 0,8 | M14 | 25 |
| Conilux 3,5.60.3.200 | 3,5 | 60 | 103 | 3 | 500 | 500 | 200 | 57 x 57 | 0,8 | M14 | 25 |
| Conilux 3,5.76.3.200 | 3,5 | 76 | 119 | 3 | 500 | 500 | 200 | 73 x 73 | 1 | M14 | 28 |
| Conilux 4.60.3.200 | 4 | 60 | 109 | 3 | 500 | 500 | 200 | 62 x 62 | 1 | M14 | 28 |
| Conilux 4.76.3.200 | 4 | 76 | 125 | 3 | 500 | 500 | 200 | 78 x 78 | 1,2 | M14 | 32 |
| Conilux 4,5.60.3.200 | 4,5 | 60 | 115 | 3 | 500 | 500 | 200 | 67 x 67 | 1,2 | M14 | 32 |
| Conilux 4,5.76.3.200 | 4,5 | 76 | 131 | 3 | 500 | 500 | 200 | 83 x 83 | 1,4 | M14 | 38 |
| Conilux 5.60.3.200 | 5 | 60 | 121 | 3 | 500 | 500 | 200 | 72 x 72 | 1,4 | M14 | 36 |
| Conilux 5.60.3.300 | 5 | 60 | 121 | 3 | 500 | 500 | 300 | 72 x 72 | 1,4 | M18 | 38 |
| Conilux 5.76.3.200 | 5 | 76 | 137 | 3 | 500 | 500 | 200 | 88 x 88 | 1,6 | M14 | 42 |
| Conilux 5.76.3.300 | 5 | 76 | 137 | 3 | 500 | 500 | 300 | 88 x 88 | 1,6 | M18 | 44 |
| Conilux 5.89.3.300 | 5 | 89 | 150 | 3 | 500 | 500 | 300 | 101 x 101 | 1,9 | M18 | 71 |
| Conilux 6.60.3.200 | 6 | 60 | 133 | 3 | 500 | 500 | 200 | 82 x 82 | 1,8 | M14 | 46 |
| Conilux 6.60.3.300 | 6 | 60 | 133 | 3 | 500 | 500 | 300 | 82 x 82 | 1,8 | M18 | 48 |
| Conilux 6.76.3.200 | 6 | 76 | 149 | 3 | 500 | 500 | 200 | 98 x 98 | 2,1 | M14 | 52 |
| Conilux 6.76.3.300 | 6 | 76 | 149 | 3 | 500 | 500 | 300 | 98 x 98 | 2,1 | M18 | 54 |
| Conilux 6.89.3.300 | 6 | 89 | 162 | 3 | 500 | 500 | 300 | 111 x 111 | 2,5 | M18 | 75 |
| Conilux 7.60.3.200 | 7 | 60 | 145 | 3 | 500 | 500 | 200 | 92 x 92 | 2,2 | M14 | 62 |
| Conilux 7.60.3.300 | 7 | 60 | 145 | 3 | 500 | 500 | 300 | 108 x 108 | 2,2 | M18 | 94 |
| Conilux 7.76.3.300 | 7 | 76 | 161 | 3 | 500 | 500 | 300 | 108 x 108 | 2,6 | M18 | 69 |
| Conilux 7.89.3.300 | 7 | 89 | 174 | 3 | 500 | 500 | 300 | 121 x 121 | 3,1 | M18 | 80 |
| Conilux 8.60.3.200 | 8 | 60 | 158 | 3 | 500 | 500 | 200 | 102 x 102 | 2,7 | M14 | 73 |
| Conilux 8.60.3.300 | 8 | 60 | 158 | 3 | 500 | 500 | 300 | 118 x 118 | 2,7 | M18 | 75 |
| Conilux 8.76.3.300 | 8 | 76 | 174 | 3 | 500 | 500 | 300 | 118 x 118 | 3,1 | M18 | 82 |
| Conilux 8.89.3.300 | 8 | 89 | 187 | 3 | 500 | 500 | 300 | 131 x 131 | 3,6 | M18 | 96 |
| Conilux 9.60.3.200 | 9 | 60 | 170 | 3 | 500 | 500 | 200 | 112 x 112 | 3,2 | M14 | 85 |
| Conilux 9.60.3.300 | 9 | 60 | 170 | 3 | 500 | 500 | 300 | 128 x 128 | 3,2 | M18 | 88 |
| Conilux 9.76.3.300 | 9 | 76 | 186 | 3 | 500 | 500 | 300 | 128 x 128 | 3,7 | M18 | 95 |
| Conilux 9.89.3.300 | 9 | 89 | 199 | 3 | 500 | 500 | 300 | 141 x 141 | 4,3 | M18 | 111 |
| Conilux 10.60.3.300 | 10 | 60 | 182 | 3 | 500 | 500 | 300 | 122 x 122 | 3,8 | M18 | 100 |
| Conilux 10.76.3.300 | 10 | 76 | 198 | 3 | 500 | 500 | 300 | 138 x 138 | 4,3 | M18 | 111 |
| Conilux 10.89.3.300 | 10 | 89 | 211 | 3 | 500 | 500 | 300 | 151 x 151 | 4,9 | M18 | 130 |
| Conilux 11.60.3.300 | 11 | 60 | 194 | 3 | 500 | 500 | 300 | 132 x 132 | 4,4 | M18 | 114 |
| Conilux 11.76.3.300 | 11 | 76 | 210 | 3 | 500 | 500 | 300 | 148 x 148 | 4,9 | M18 | 126 |
| Conilux 11.89.3.300 | 11 | 89 | 223 | 3 | 500 | 500 | 300 | 161 x 161 | 5,5 | M18 | 147 |
| Conilux 12.60.3.300 | 12 | 60 | 206 | 3 | 500 | 500 | 300 | 142 x 142 | 5,1 | M18 | 129 |
| Conilux 12.76.3.300 | 12 | 76 | 222 | 3 | 500 | 500 | 300 | 158 x 158 | 5,6 | M18 | 142 |
| Conilux 12.89.3.300 | 12 | 89 | 235 | 3 | 500 | 500 | 300 | 171 x 171 | 6,2 | M18 | 166 |

* épaisseur en 4mm sur demande