

Mât acier galvanisé, cylindro-conique

Semelle entraxe 200x200 avec tiges de scellement Ø16x230 striées en acier TOR FeE500
 Thermolaquage couleur RAL en option
 Acier galvanisé brut soudure laser
 Norme EN40

Description

Le ConiTop est un mât à section circulaire tronconique. Il est économique et spécialement conçu pour la fixation de lanterne en Top. Ce mât est proposé de série avec des hauteurs allant de 3,5m à 6m

Dimensionnement :

Le dimensionnement et le calcul structurel sont faits selon la norme EN-40. Les modèles sont testés dans nos laboratoires par des essais mécaniques destructifs.

Dimensions

	m	mm	mm	mm	mm	mm	mm	mm	Øtige	kg
ConiTop 3,5	3,5	60	109	2	500	350	200	58 x 58	M14	20
ConiTop 4	4	60	116	2	500	450	200	63 x 63	M14	23
ConiTop 5	5	60	130	2	500	450	200	73 x 73	M14	29
ConiTop 6	6	60	144	2	500	450	200	83 x 83	M14	35

* 300 en version 3,5m et 450 en version 4, 5 et 6m

+ d'infos



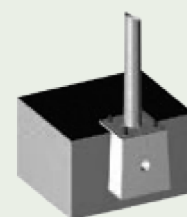
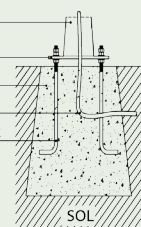
Lanterne Cristal sur mât ConiTop



conçu en Europe

Détail du montage :

mât
 semelle
 béton
 câble électrique
 tiges de scellement



Normes : EN40