

Estadia

Projecteur à répartition fortement asymétrique pour l'éclairage des aires de jeux, grands espaces et aires de stockage.

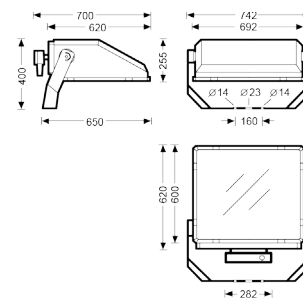
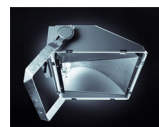
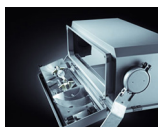


+ d'infos



Boîtier de projecteur en tôle d'aluminium soudée et couvercle d'inspection en fonte d'aluminium sur la face arrière.

Existe en 1000 et 2000 W



Fiabilité et performance, deux qualités décisives aussi bien dans la fonctionnalité que dans le design de ce projecteur pour surfaces planes à répartition lumineuse extrêmement asymétrique.



Etrier de fixation en acier galvanisé, réglable en continu, pour montage vertical et suspendu du projecteur.

Verre de fermeture en verre trempé avec fermetures en acier inoxydable.

Visserie Inoxy

$S_{cx} = 0,187 \text{ m}^2$

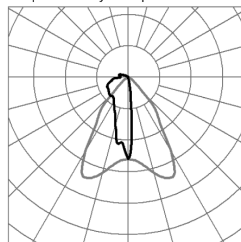
IP65 - Classe I

Réflecteur aluminium anodisé

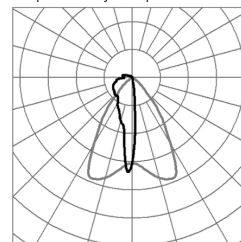
Optiques extensives à répartition asymétrique jusqu'à 65°



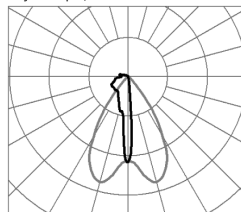
À répartition asymétrique extensive



À répartition asymétrique semi-extensive



Asymétrique, intensif



Asymétrique, champ proche

