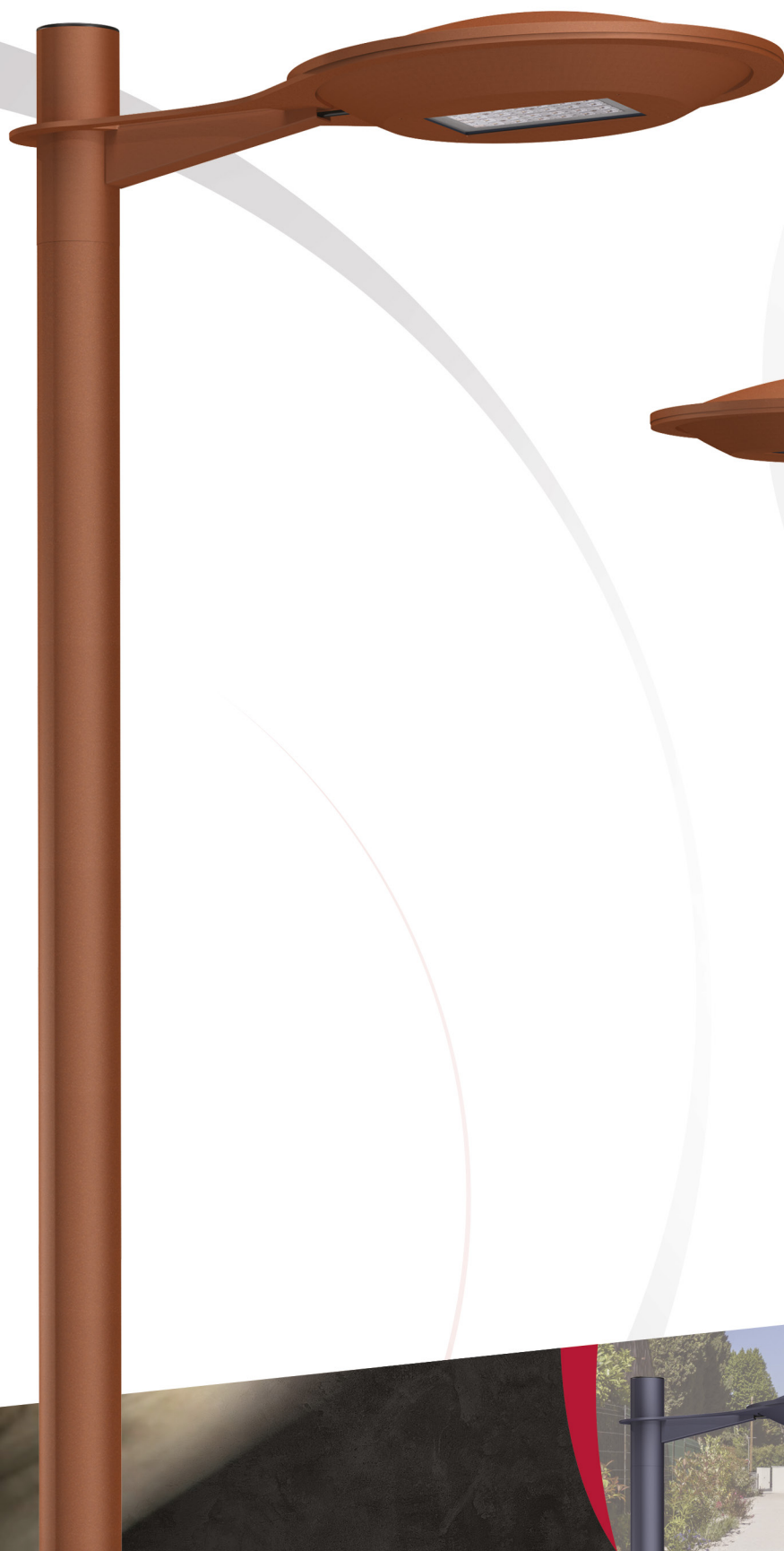


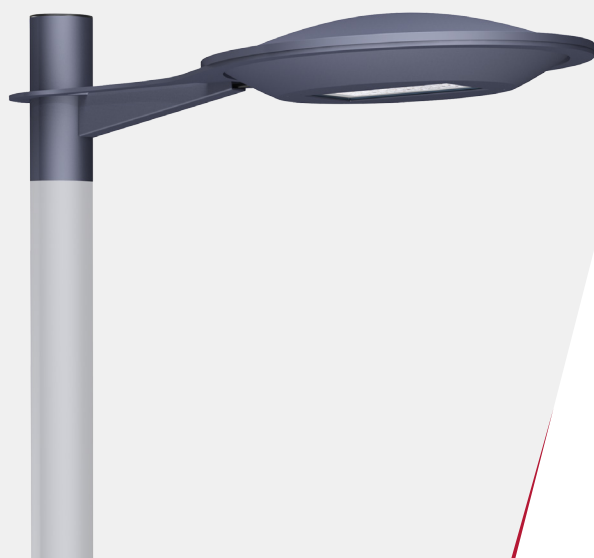
Orbis



LUMIÈRES DE FRANCE

Orbis

Produit résidentielle composé d'une lanterne et d'une crosse au design unique qui associe confort visuel et performance



- Corps de la lanterne en aluminium et crosse/console en acier.
- Thermolaquage RAL au choix en standard.
- Thermolaquage RAL AKZO au choix en option.
- IK10.
- ULOR < 1%.
- Bénéficie de la technologie **LEDFlex®**.
- T° couleur 2200K, 2700K et 3000K.
- Driver Tridonic de série (autres marques de drivers possibles sur demande).
- Zhaga.
- Parafoudre de série.
- Fixation en Top de mât.
- Existe en version console pour mât et console murale
- Verre plan Securit.
- Répond à la norme NF EN 13201.
- Éligible au Certificat d'Economie d'Energie.
- Répond à l'Arrêté du 27 décembre 2018 relatif à la prévention, à la réduction et à la limitation des nuisances lumineuses.

L' *Orbis* à la particularité d'être composé d'une lanterne et d'une crosse (ou console). Ce produit imaginé par Lumières de France a un design unique et élégant.

Les **+** de l' *Orbis*.

Tout dernier module LED MLK

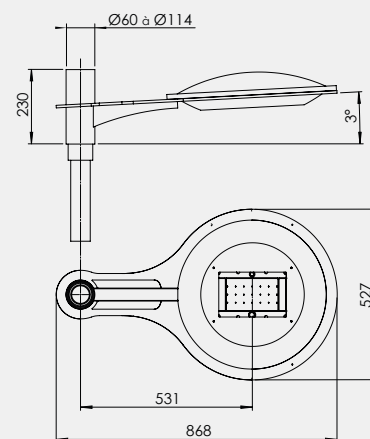


Lanterne Orbis

Crosse de l'Orbis

Emmanchement pour Ø60 à Ø114

19,3 Kg



+ d'infos





Fiche technique complémentaire
du module **LEDFlex**® « MLK »

Caractéristiques détaillées de l'Orbis.



CORPS

- Corps de la lanterne en aluminium et crosse/console en acier.
- Degré de résistance aux chocs mécaniques : IK10 (degré de protection qui correspond à un niveau d'énergie d'impact de 20 Joules max.).
- Visserie en acier inoxydable.
- Résistance aérodynamique sC_x : 0,18 m².

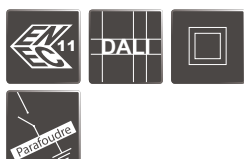
FINITION

- Thermolaquage RAL au choix en standard.
- Thermolaquage RAL AKZO au choix en option.
- Revêtement en peinture poudre polyester par pulvérisation électrostatique sublimé par cuisson.



BLOC OPTIQUE

- Module MLK **LEDFlex**® : 12 ou 24 leds CREE XPG3.
- Température de couleur 2200K, 2700K et 3000K (autres températures de couleur sur demande).
- Diverses distributions photométriques pour tous types de configurations (voir [fiche technique](#)) : optique 2x2 Zhaga type LEDIL.
- IRC de 70 à 80 (IRC > 90 sur demande).
- ULOR < 1%.
- Alimentation en très basse tension SELV.
- Possibilité d'équiper le module d'un coupe-flux.
- Possibilité de variation de la température de couleur, système «Tunable White».
- Le module est labellisé Energy Star.



ÉQUIPEMENT

- Équipée d'un driver (certifié ENEC) reprogrammable.
- Zhaga (interchangeabilité entre produits conçus par différents fabricants).
- Option télégestion, connecteur Zhaga et driver D4i
- Équipée d'un parafoudre (fiche technique sur demande). Possibilité de déporter le parafoudre en pied de mât.
- Équipée d'une varistance en option pour la protection contre les surtensions (fiche technique sur demande).
- Classe I ou Classe II

INSTALLATION

- Hauteur d'installation recommandée : 3 à 6 m
- Fixation en Top de mât (Ø60 mm à Ø114 mm)
- Existe en console murale et console pour mât.



NORMES

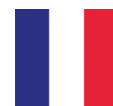
- Répond à l'Arrêté du 27 décembre 2018 relatif à la prévention, à la réduction et à la limitation des nuisances lumineuses.
- Répond à la norme NF EN 13201 ⁽¹⁾
- Répond aux normes IEC 62717 ⁽²⁾ et IEC 62722 ⁽³⁾.
- CE
- RoHS
- Éligible au Certificat d'Economie d'Energie.



GARANTIE

- module **LEDFlex**® garanti 5 ans, extension possible ([en savoir +](#)).

conçu et assemblé
en France



(1) Cette norme a pour objectif d'établir les prescriptions sur les zones de circulation dans les espaces publics extérieurs dans le but d'assurer la sécurité aux usagers, le bon écoulement du trafic et la protection des biens et des personnes.
(2) Exigences de performance pour modules LED : la puissance initiale consommée par chaque module LED dans l'échantillon mesuré ne doit pas dépasser la puissance nominale de plus de 10%.
(3) Exigences de performance pour les luminaires LED. Cette norme donne un aperçu des informations relatives aux caractéristiques « initiales » et « à l'issue de la durée de vie utile » du produit qui doivent être utilisées pour faire les calculs du projet d'éclairage.



Orbis

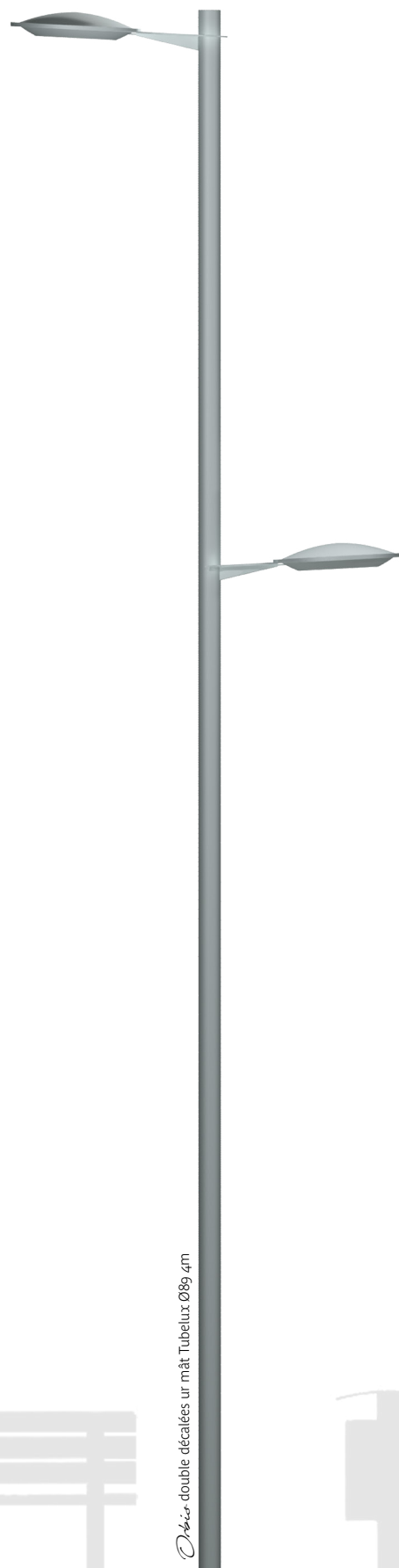


Exemples d'ensembles avec l'*Orbis*.



Orbis sur console murale

Orbis sur mât Tubelux Ø89,4m



Orbis double décalées sur mât Tubelux Ø89,4m



Orbis double décalée sur Tubelux Ø89 5m
Commune de Charlevat (84)



Orbis



Orbis en console murale 4m
Commune de Termes-d'Armagnac (32)



Orbis

Orbis sur Conilux Ø60 5m
Commune de Termes-d'Armagnac (32)

LUMIÈRES DE FRANCE



Orbis



181 avenue de la Gare
84 460 Cheval-Blanc
tél.: 04 90 76 26 97 / fax : 04 90 71 51 69
email : info@lumieresdefrance.com
Internet : www.lumieresdefrance.com

